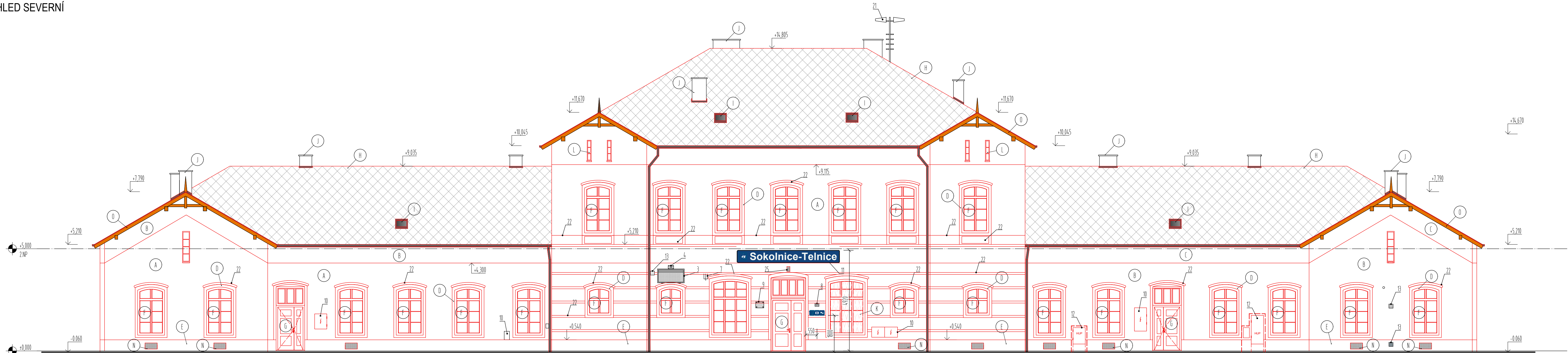
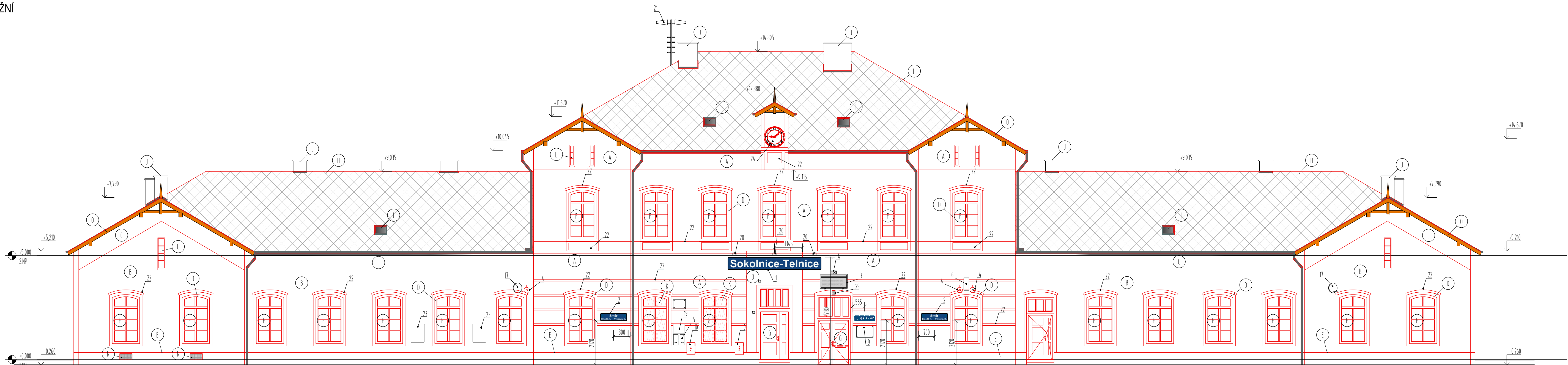


P1 - POHLED SEVERNÍ



P2 - POHLED JIŽNÍ



LEGENDA NAVRHOVANÝCH PRVKŮ

- ① FASÁDA - KONTAKTNÍ ZATEPLOVACÍ SYSTÉM TL 150mm - PROBARVENÁ TENKOVÝSTVÁ OMÍTKA - BARVA: SVĚTLÉ ŠEDÁ (RGB 220,220,220)
- ① FASÁDA - KONTAKTNÍ ZATEPLOVACÍ SYSTÉM TL 100mm - PROBARVENÁ TENKOVÝSTVÁ OMÍTKA - BARVA: SVĚTLÉ MODRÁ (RGB 189,204,208)
- ① FASÁDA - KONTAKTNÍ ZATEPLOVACÍ SYSTÉM TL 150mm - PROBARVENÁ TENKOVÝSTVÁ OMÍTKA - BARVA: TMAVÉ MODRÁ (RGB 100,101,145)
- ① FASÁDA - KONTAKTNÍ ZATEPLOVACÍ SYSTÉM TL 150mm - PROBARVENÁ TENKOVÝSTVÁ OMÍTKA - BARVA: ŠEDÁ (RGB 101,116,123)
- ① PROVĚTRÁVANÝ SOKL - SYSTÉMOVÝ OKLAD Z CEMENTOVÝCH KAMÍNEK, SYSTÉMOVÝ RASTR Z AL PROFILŮ + KONTAKTNÍ ZATEPLOVACÍ SYSTÉM TL 100mm BARVA: ŠEDÁ (RGB -) - BARVA: ŠEDÁ
- ① OKNA A PROSKLENÉ FASÁDY - PLASTOVÉ PROFILY S VÝPLNÍ Z ČIRÉHO IZOLAČNÍHO DVOJKSLA (U=12 W/m²K) - HLADKÝ POVŘECH (BARVA RÁMU BÍLÁ)
- ① FASÁDNÍ DVEŘE PLNÉ / PROSKLENÉ - PLASTOVÉ S TEPELNOU IZOLACÍ - HLADKÝ POVŘECH (BARVA RÁMU BÍLÁ)
- ① STŘEŠNÍ KRYTINA - POZNK. PLECH SKLON STŘECHY 30° - BARVA: TÁSKY: ŠEDÁ
- ① STŘEŠNÍ OKNO / STŘEŠNÍ VÝLEZ - DŘEVĚNÉ PROFILY S VÝPLNÍ Z TVRZENÉHO SKLA - BARVA: RÁMU: TMAVÉ ŠEDÁ
- ① KOMNOVÉ TĚLESO - FASÁDNÍ OMÍTKA (VÝSPRAVENÍ) - BARVA: SVĚTLÉ MODRÁ (RGB 189,204,208)
- ① OKENNÍ KOVANÁ MŘÍŽ - BARVA: BÍLÁ

① OKENNÍ MŘÍŽKA Z TAHOKOVU - BARVA: ŠEDÁ

① DŘEVĚNÉ PRVKY KROVU - NATĚR: BARVA: ORANŽOVÁ (RGB 178,112,62)

POZNÁMKA: VŠEČERÉ OPLECHOVÁNÍ STŘECH, ATK, STŘEŠNÍ ŽLAB A SVODY - POPLASTOVANÝ PLECH

LEGENDA FASÁDNÍCH PRVKŮ:

- 1 - PLECHOVÁ TABULE - OZNAČENÍ STANICE / OPĚTOVNÁ MONTÁŽ
- 2 - PLECHOVÁ TABULE - SMĚR JÍZDY / OPĚTOVNÁ MONTÁŽ
- 3 - INFORMAČNÍ ODJEZDOVÁ TABULE / OPĚTOVNÁ MONTÁŽ
- 4 - REPRODUKTOR / NOVÉ PROVEDENÍ
- 5 - JÍZDENKOVÝ AUTOMAT (2x) / OPĚTOVNÁ MONTÁŽ
- 6 - NÁSTĚNNÉ HODINY / NOVÉ PROVEDENÍ
- 7 - ANTÉNKY / OPĚTOVNÁ MONTÁŽ
- 8 - POPISNÉ ČÍSLO / OPĚTOVNÁ MONTÁŽ
- 9 - PAMĚTNÍ DESKA / OPĚTOVNÁ MONTÁŽ
- 10 - ELEKTROSKŘÍN / NOVÉ PROVEDENÍ
- 11 - PLECHOVÁ TABULE - DOPLNĚNÍ OZNAČENÍ STANICE / NOVÉ PROVEDENÍ
- 12 - SKŘÍN HUP / NOVÉ PROVEDENÍ
- 13 - VZT MŘÍŽKA / OPĚTOVNÁ MONTÁŽ
- 14 - PROSKLENÁ NÁSTĚNKA / OPĚTOVNÁ MONTÁŽ

- 15 - SVORKOVNICE HROMOSVODU / NOVÉ PROVEDENÍ
- 16 - SKŘÍN SŽČ / BEZ ÚPRAV
- 17 - TALÍŘ SATELITU / OPĚTOVNÁ MONTÁŽ
- 18 - NÁSTĚNNÁ VZT JEDNOTKA / OPĚTOVNÁ MONTÁŽ
- 19 - INFOTABULE / OPĚTOVNÁ MONTÁŽ
- 20 - OSVĚTLENÍ TABULE / OPĚTOVNÁ MONTÁŽ
- 21 - ANTÉNA / BEZ ÚPRAV
- 22 - OZDOBNÝ PRVEK Z EPS
- 23 - KLUPRÁM PRO ZVĚŘENO VÁNÍ TISÍCENÝCH INFORMACÍ
- 24 - HODINY
- 25 - ORIENTAČNÍ HLASOVÝ MAJÁČEK

ZMĚNA STAVBY PŘED DOKONČENÍM

±0,000 = 207,31 m n. m.

			VÝŠKOVÝ SYSTÉM: BpV
			ČÍSLO SOUPRAVY:
REVIZE: Č.	DATUM	ZMĚNA	



SUDOP BRNO, spol. s r.o.
Kounicova 26
611 36 Brno

OBJEDNATEL:	SŽ, s.o., Dlážděná 1003/7, 110 00 Praha 1 Stavební správa východ (organizační jednotka)	tel.: +420 972 625 804 E-mail: sudop@sudop-brno.cz
PROFESNÍ SKUPINA:	31 POZEMNÍ STAVBY	VEDOUCÍ PROF. SKUPINY Ing. Martin Kubečka
ODPOVĚDNÝ PROJ. ZAKÁZKY	Ing. Martin Kubečka	ŘEDITEL Ing. Jiří Molák
ODPOVĚDNÝ PROJ. PS, SO	Ing. Martin Kubečka	KONTROLOVAL Ing. Martin Kubečka
NAVŘHL. VYPRACOVAL	Dominik Černý	
KRAJ:	Jihomoravský	POVĚŘENÝ OÚ: Die místní příslušnosti
STUPEŇ:	Aktualizace DSP - PDPS	
ZAK. ČÍSLO	21054-01-1217	ARCH. ČÍSLO
MĚŘÍTKO	1:100	POČET FORMÁTŮ
DATUM:	09/2021	10x A4
ČÁST DOKUM.	E.2.1	PŘÍLOHA
POHLEDY SEVERNÍ / JIŽNÍ - NAVRHOVANÝ STAV		016